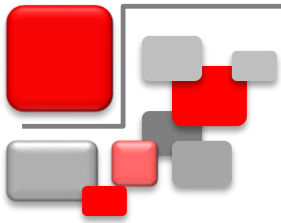




شرکت مهندسين مشاور زمين فن آوران كاوش پويا

www.kavoshmining.com
www.kavoshmining.ir
info@kavoshmining.com



معرفی



- شرکت سهامی خاص و کاملا ایرانی
- در حال اخذ گواهینامه صلاحیت خدمات مشاوره در تخصص پی جویی و اکتشاف و زمین شناسی - پایه ۳

- دارای پروانه اشتغال به کار حرفه های مهندسی معدن از وزارت

صنعت، معدن و تجارت

- دارای گواهینامه استاندارد سیستم مدیریت ایزو 9001:2008
- ارائه خدمات مدرن با کیفیت برتر، توسعه پایدار با رضایت مشتری



مدیران شرکت



عضو هیئت مدیره
میر داود طباطبایی



مدیر عامل و رئیس هیئت مدیره
بهرروز آهین



نایب رئیس هیئت مدیره
سواک هوسپیان



پرسنل کلیدی



پرویز غضنفری
دکترای رسوب شناسی - عضو هیئت علمی



محمد رضا سهندی
زمین شناس ساختمانی
بیش از ۳۵ سال سابقه کار

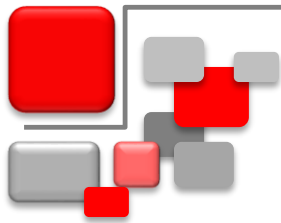


احسان ده یادگاری
دکترای مهندسی نفت - اکتشاف نفت



سپهر تنگستانی
مدیر بخش IT





پرسنل کلیدی

ردیف	نام و نام خانوادگی	مدرک تحصیلی	زمینه فعالیت	سابقه کار (سال)
۱	بهروز آهین	کارشناس ارشد	مدیر عامل و مدیر پروژه های زمین شناسی و اکتشاف	۱۵
۲	محمد رضا سهندی	کارشناس ارشد	سوپروایزر تهیه نقشه زمین شناسی ۱/۱۰۰۰۰۰ و ۱/۲۵۰۰۰۰	۳۵
۳	میرداوود طباطبایی	کارشناس ارشد	زمین شناسی و ژئوتکنیک	۱۵
۴	سواک هوسپیان	کارشناس ارشد	فیلد ژئولوژیست	۹
۵	منوچهر سهیلی	کارشناس ارشد	سوپروایزر تهیه نقشه زمین شناسی ۱/۱۰۰۰۰۰ و ۱/۲۵۰۰۰۰	بیش از ۳۵
۶	مسلم قوام آبادی	کارشناس	کارشناس تهیه نقشه زمین شناسی	۱۴
۷	مجید اسد زاده	کارشناس ارشد	تعبیر و تفسیر تصاویر ماهواره ای	۱۰
۸	احسان موسوی	دکترای زمین شناسی ساختمانی	زمین شناسی ساختمانی	۱۰
۹	سعید حکیمی	دکترای زمین شناسی ساختمانی	زمین شناسی ساختمانی	۱۲
۱۰	شیرین علمداری	کارشناس ارشد	GIS و رقومی سازی	۱۲
۱۱	زهرا کوهستانی	کارشناس ارشد	کنترل پروژه	۸



گواهینامه ها و عضویت در مجامع

(V)

وزارت صنعت، معدن و تجارت
پروانه اشتغال به کار حرفه های مهندسی معدن
شخص حقوقی - شرکت مشاور

بازه پروانه: ۰۷-۱۵۰ ش
بیش صدور: ۱۳۹۴/۳/۳۱
ت اعتبار: سه سال
بیش تمدید:

اجرای قانون نظام مهندسی معدن و آیین نامه اجرایی آن، این وواحه به نام:
شرکت زمین فن آوران کاوش پویا
شماره ثبت: ۴۶۴۷۳۳ عضو سازمان نظام مهندسی معدن استان تهران
شماره عضویت: ۱۵۰ وای فعالیت در رسته زیر صادر می شود تا
رعایت ضوابط مصوب، از برای قانونی آن در سراسر کشور پیرامند شود.

رسته فعالیت	بی جویی واکتشاف
-------------	-----------------

محمدرضا نعمت زاده
وزیر صنعت، معدن و تجارت

AGR
Certification Ltd

CERTIFICATE OF REGISTRATION

This Certificate has been awarded to:
Zamin Fanavaran Kavosh Pooya Co.
Unit 4, No. 6, Mokseni Alley, Masoud Sand Ave., Jafarji Ave., Emam Sq.,
Tehran-Iran

A.g.R. Certification Ltd certify that the Management System of the above Organisation has been audited and found to be in accordance with the requirements of the management system standards detailed below

Date First Registered: **26 February 2015**

STANDARD

ISO 9001:2008

Date Certificate Issued: **26 February 2015**

For the Scope of Activities described below:

Date Certificate Expires: **26 February 2018**

Providing of Technical and Engineering Services in Geology, Mineral Exploration & Prospecting, Mine Design & Planning, Non-Metallic Industries, Cements, Geothermal, Geotechnical & Geological Engineering, Ground & Surface Waters, Geophysical

Further clarifications regarding the scope of this certificate and the applicability of the management system requirements may be obtained by consulting the organisation.
To check the validity of this Certificate please check the website: www.agrcertificationohd.com

Issued by: 
Mr. A. Jafarji
Zone of Executive Director Manager
A.G.R. Certification Ltd Sweden

Certificate No: **I-Q-7247**

Date: **26 February 2015**

ISSUING OFFICE ADDRESS: A.g.R. Certification Ltd Box 2125, 135 52 Tyrosa, Sweden
Website: www.agrcertificationohd.com Email: cert@agrcertificationohd.com

سازمان نظام مهندسی معدن
استان تهران

بسمه تعالی
گواهی عضویت شخص حقوقی

گواهی می شود مؤسسه با نام و مشخصات زیر، به عنوان شخص حقوقی با شماره عضویت ۱۵۰-۷۰۲۰۱۰۱۸۸۸ به عضویت سازمان نظام مهندسی معدن استان تهران پذیرفته شده است.
مدت اعتبار عضویت یکسال از تاریخ صدور است و در انقضای هر سال به مدت یک سال دیگر قابل تمدید است.

پروانه اشتغال به کار حرفه های مهندسی معدن
رئیس سازمان نظام مهندسی معدن استان تهران

نام: **شرکت زمین فن آوران کاوش پویا** شماره ثبت: **۴۶۴۷۳۳**
شماره ثبت: **۴۶۴۷۳۳** تاریخ ثبت: **۱۳۹۲/۹/۱۷** استان محل ثبت: **تهران**
چگونگی تأسیس در صورت عدم ثبت: -
آدرس مرکز شرکت یا مؤسسه: **تهران - میدان امامت - خ جدیدی - خ مسعود سعدک - محسنی - پلاک ۶ - واحد ۴**
آدرس واحد(های) عملیاتی: **کارخانه -**

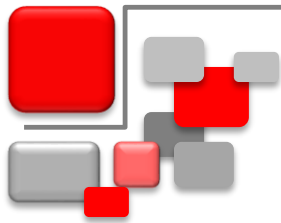
شماره های تلفن و نمابر: **۸۸-۷۱۵۷۹** تلفن: **۸۸-۷۱۵۷۹** فکس: **۸۸-۷۱۵۷۹**
E-mail: **zaminfanavaran2012@gmail.com** Web-site: **www.zaminfanavaran.com**

فعالیت(های) اصلی:

نوع فعالیت (یک یا چند مورد):
 مشاوره و مهندسی پیمانکاری و خدمات اجرایی آموزشی و پژوهشی بهره برداری سایر
 رسته فعالیت (یک یا چند مورد):
 بی جویی و اکتشاف استخراج معدن کانه آرایی و فرآوری متالورژی استخراجی

تاریخ های تمدید اعتبار:
 اعتبار عضویت تا تاریخ تمدید شد. امضا و مهر سازمان استان
 اعتبار عضویت تا تاریخ تمدید شد. امضا و مهر سازمان استان
 اعتبار عضویت تا تاریخ تمدید شد. امضا و مهر سازمان استان

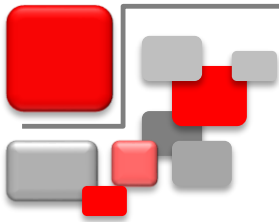




توانمندیها

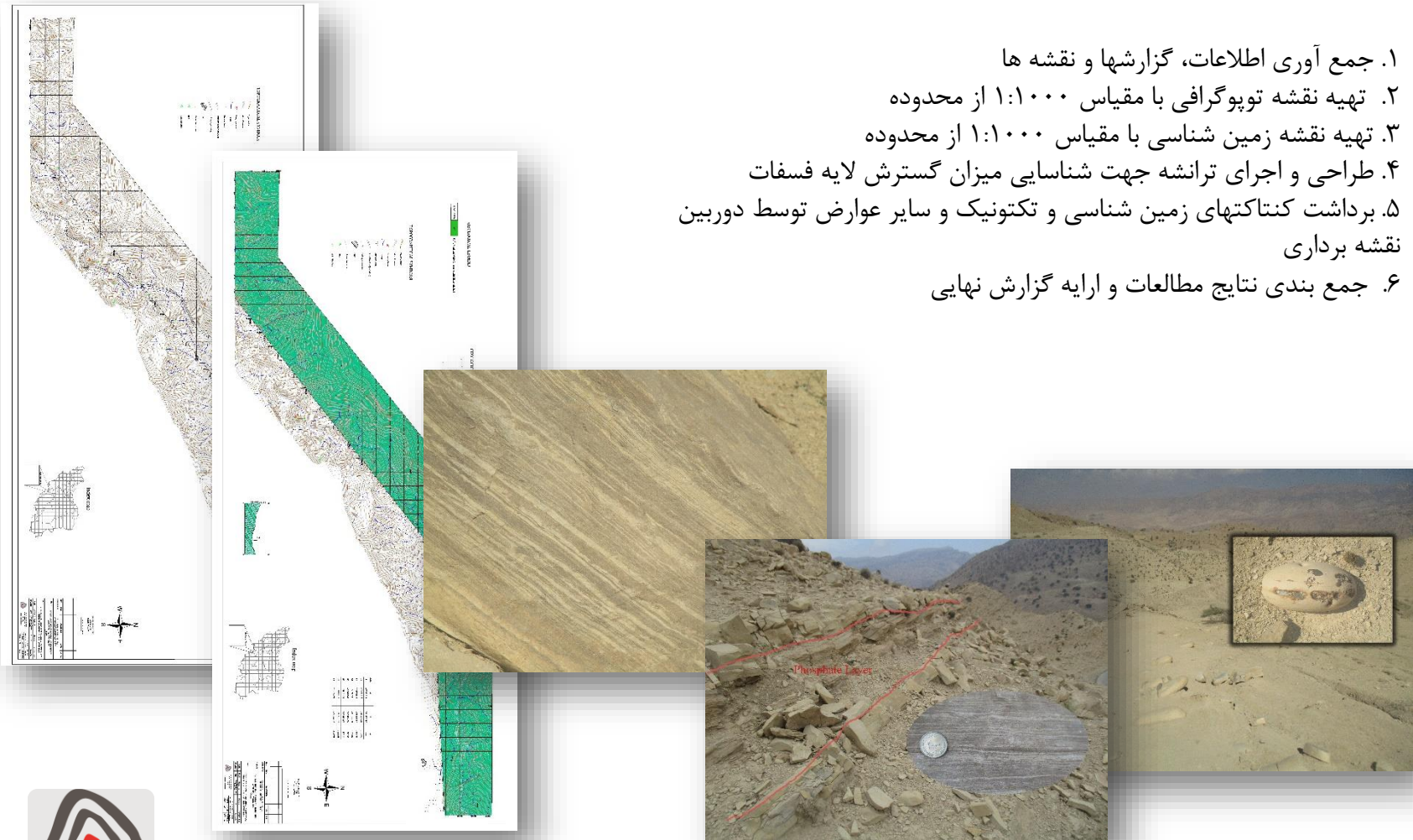
- اکتشاف منابع معدنی با استفاده از تصاویر ماهواره ای (RS)
- پی جویی و اکتشاف معدن (در کلیه مراحل)
- تهیه نقشه زمین شناسی در مقیاسهای مختلف
- طراحی و نظارت بر حفاری مغزه گیری و پودری و تهیه دستورالعمل های مربوطه
- ارزیابی، تخمین ذخیره و مدلسازی سه بعدی کانسار
- مطالعات فنی و اقتصادی
- طراحی و برنامه ریزی استخراج معدن
- زمین شناسی مهندسی و ژئوتکنیک
- مطالعات هیدروژئولوژی و هیدرولوژی و زهکشی
- مطالعات زیست محیطی
- تهیه نقشه های تلفیقی و چند لایه در محیط های GIS
- کنترل پروژه
- تهیه اسناد فنی مناقصات

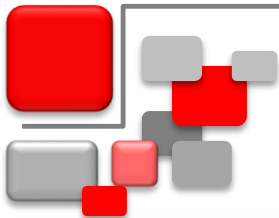




تهیه نقشه زمین شناسی ۱/۱۰۰۰ معدن فسفات اسپر(کوه موگ)

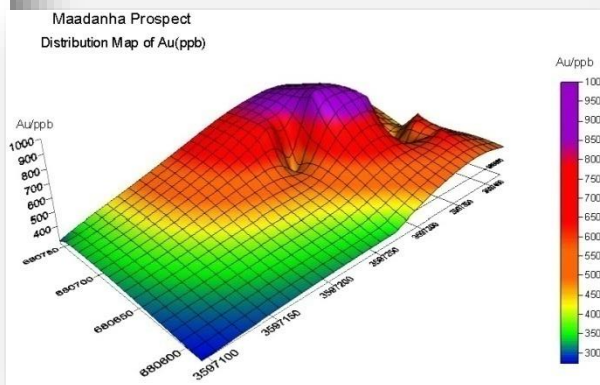
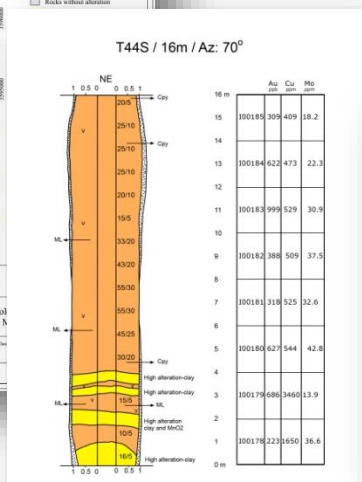
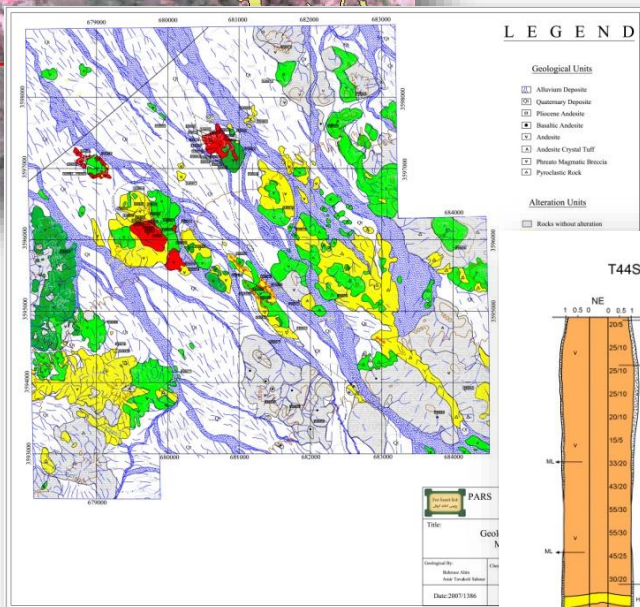
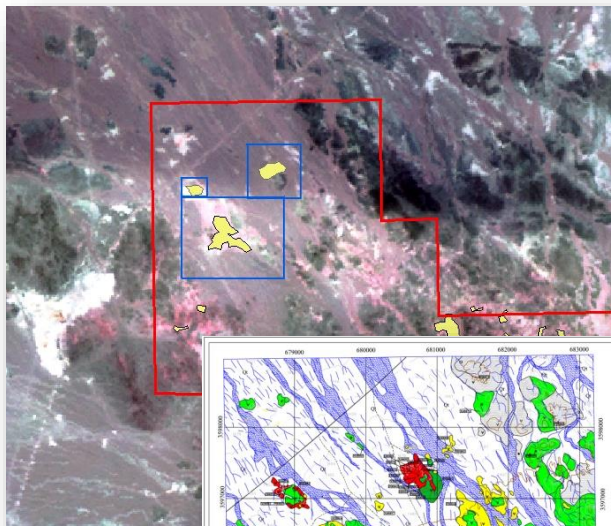
۱. جمع آوری اطلاعات، گزارشها و نقشه ها
۲. تهیه نقشه توپوگرافی با مقیاس ۱:۱۰۰۰ از محدوده
۳. تهیه نقشه زمین شناسی با مقیاس ۱:۱۰۰۰ از محدوده
۴. طراحی و اجرای ترانسه جهت شناسایی میزان گسترش لایه فسفات
۵. برداشت کنتاکتهای زمین شناسی و تکتونیک و سایر عوارض توسط دوربین نقشه برداری
۶. جمع بندی نتایج مطالعات و ارائه گزارش نهایی





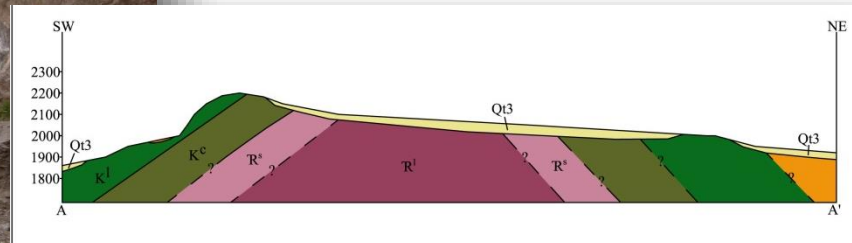
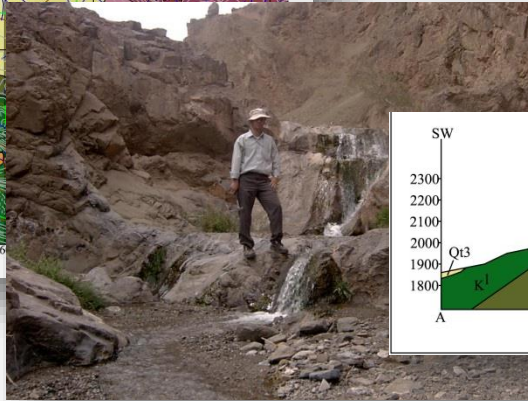
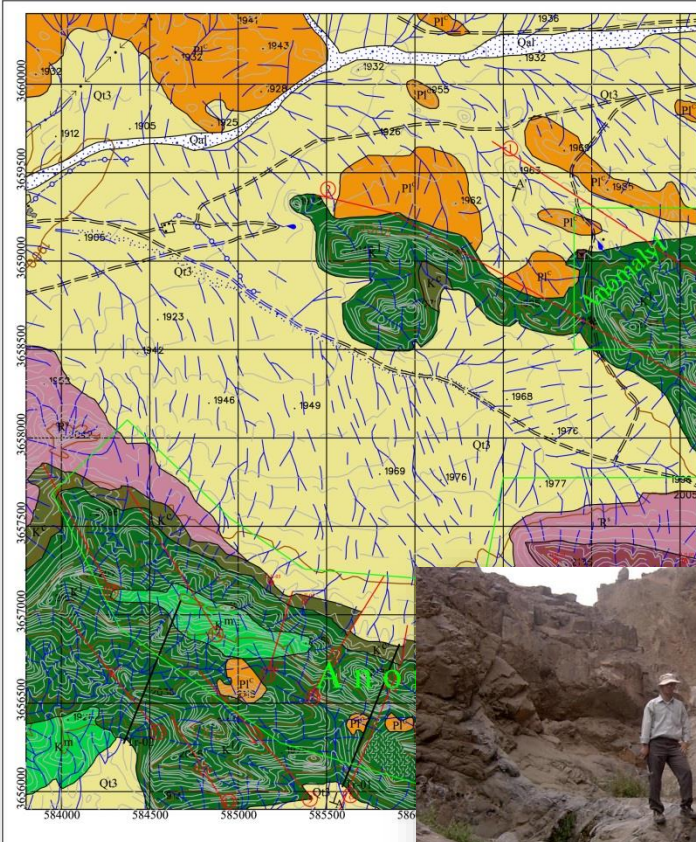
اکتشافات مقدماتی مس و طلا در محدوده ماهر آباد

۱. خرید تصاویر ماهواره ای QuickBird و ASTER و انجام پردازشهای مورد نیاز
۲. بارزسازی آلتراسیونهای منطقه و شناسایی دگرسانی های سیلیسی، کلریتی، پروپلیتی، فیلیکی، آرژیلیکی
۳. حفر ترانشه های اکتشافی توسط کمپرسور و چکشهای هیدرولیکی، برداشت نمونه، تهیه نقشه کف و دیواره ترانشه ها در مقیاس ۱/۱۰۰
۴. برداشت تعداد ۱۴۱ نمونه جهت آنالیز ۲۱ عنصری و Au
۵. تهیه نقشه زمین شناسی ۱/۲۰۰۰۰ محدوده



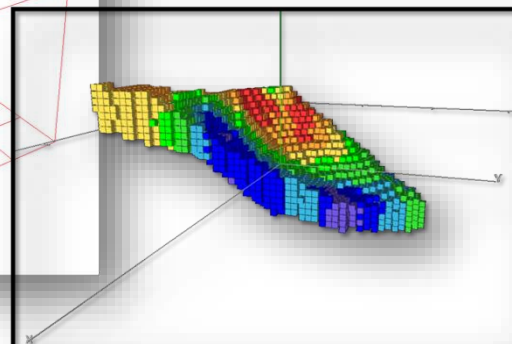
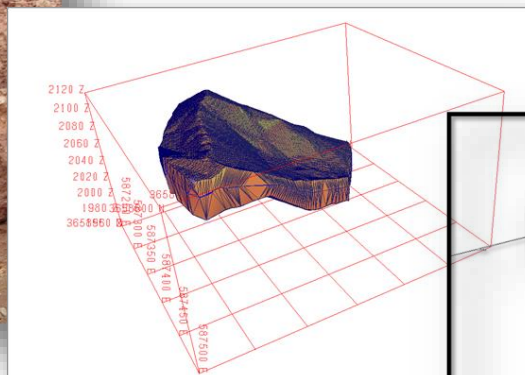
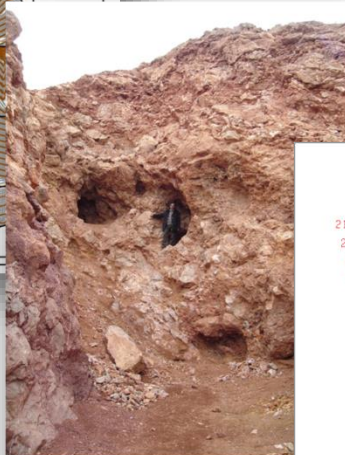
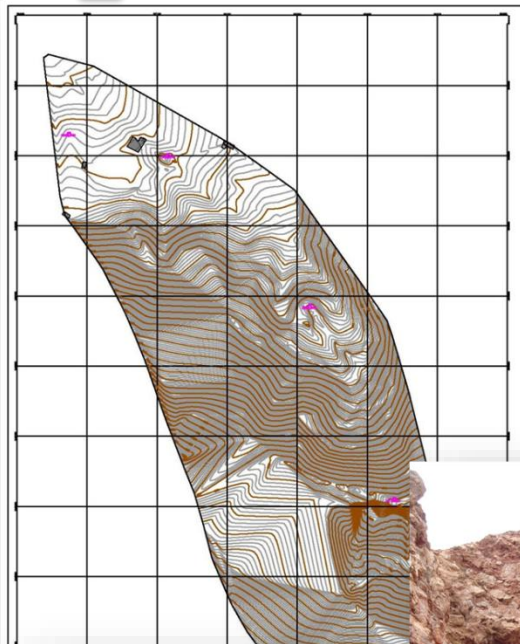
تهیه نقشه زمین شناسی ۱/۲۵۰۰۰ از آنومالی شماره یک سرب و روی دیزلو

۱. جمع آوری اطلاعات، گزارشها و تمامی اسناد
۲. بررسی زمین شناسی سازندهای موجود در هر محدوده به لحاظ ژنز و امکان تشکیل اندیسهای معدنی
۳. تهیه نقشه زمین شناسی و توپوگرافی با مقیاس ۱:۲۵۰۰۰ از دو محدوده معرفی شده
۴. نمونه برداری، آماده سازی و ارسال به آزمایشگاه پترولوژی و پتروگرافی
۵. آنالیز به روش شیمی تر XRF، کانی شناسی XRD، نمونه نازک و صیقلی
۶. بررسی و تجزیه و تحلیل کلیه داده های حاصل از عملیات برآورد کمیت (مقدار) و کیفیت (عیار) ذخایر و ارزیابی آن
۷. تعبیر و تفسیر داده ها و جمع بندی و ارائه گزارش نهایی

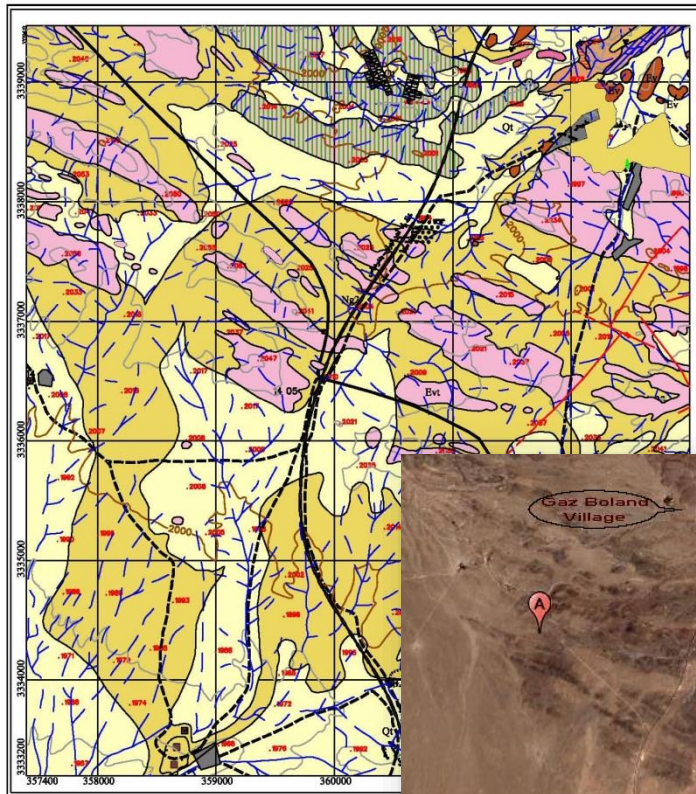


اکتشافات تفصیلی آنومالی شماره یک سرب و روی در محدوده دیزلو

۱. جمع آوری اطلاعات، گزارشها و نقشه ها
۲. تهیه طرح اولیه پی جویی و اکتشاف و برنامه ریزی انجام برداشتها و مطالعات
۳. پی جویی و اکتشاف اولیه واحدهای کانی سازی و ارزیابی اولیه ذخیره از نظر امکانات زیربنایی
۴. تهیه نقشه زمین شناسی و توپوگرافی با مقیاس ۱:۱۰۰۰
۵. آنالیز به روش شیمی تر XRF و کانی شناسی XRD
۶. تلفیق اطلاعات حاصل از داده های صحرایی و آزمایشگاهی
۷. تخمین ذخیره و مدلسازی سه بعدی ذخیره با استفاده از نرم افزار Data Mine
۸. انجام مطالعات فنی اقتصادی اولیه و ارائه گزارش نهایی



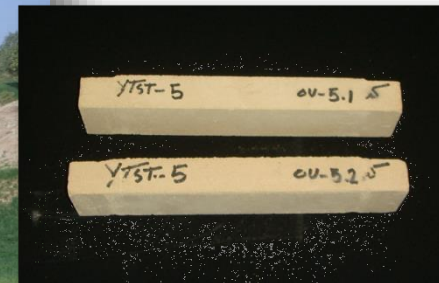
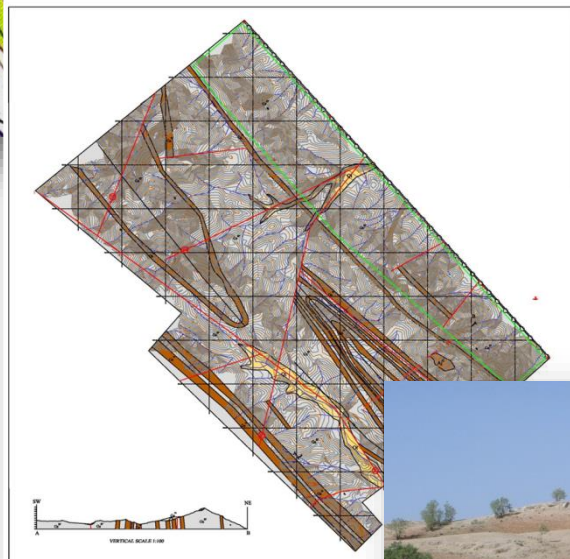
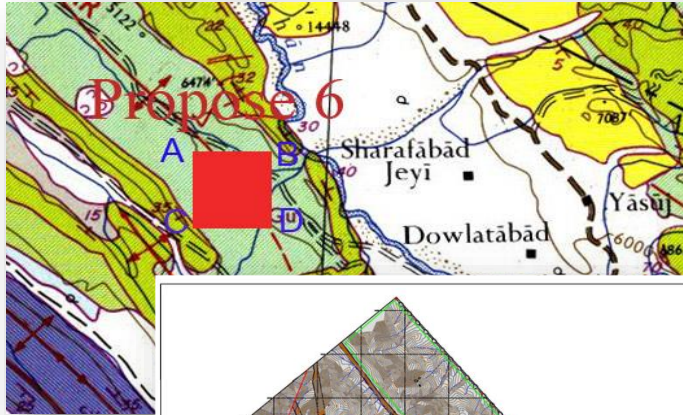
اکتشافات مقدماتی آنومالی مس در محدوده گز بلند



۱. جمع آوری اطلاعات، گزارشها و تمامی اسناد
۲. پی جویی و اکتشاف چکشی واحد های شناسایی شده و ارزیابی اولیه ذخیره
۳. تهیه نقشه زمین شناسی با مقیاس ۱:۲۵۰۰۰ از محدوده معرفی شده
۴. طراحی و حفر ترانشه یا چاهک
۵. آنالیز به روش شیمی تر یا XRF و کانی شناسی XRD
۶. بررسی و تجزیه و تحلیل کلیه داده های حاصل
۷. تعبیر و تفسیر داده ها و جمع بندی و ارایه گزارش نهایی



پی جویی و اکتشاف مواد اولیه آجر و گچ در سطح شهرستانهای دنا، بویراحمد و کهگیلویه

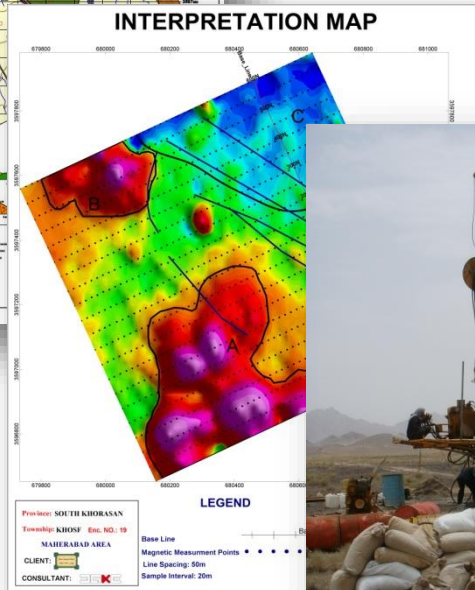
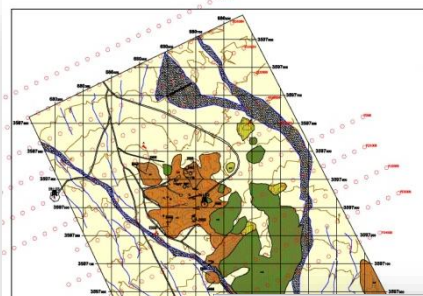


۱. جمع آوری اطلاعات، گزارشها و نقشه ها
۲. بررسی سازندهای محدوده به وسعت ۲۰۰ کیلومتر مربع به لحاظ پتانسیل مواد اولیه آجر و گچ
۳. پی جویی و اکتشاف اولیه واحد های شناسایی شده و ارزیابی اولیه ذخیره از نظر امکانات زیر بنایی
۴. تهیه نقشه زمین شناسی و توپوگرافی با مقیاس ۱:۲۰۰۰ در دو محدوده معرفی شده
۵. طراحی و حفر ترانشه و چاهک
۶. آنالیز به روش شیمی تر XRF و کانی شناسی XRD
۷. اخذ نمونه برای انجام تست تکنولوژیکی در مقیاس صنعتی
۸. بررسی و تجزیه و تحلیل داده ها و برآورد کمیت (مقدار) و کیفیت (عیار) ذخایر و ارزیابی آن
۹. تعبیر و تفسیر داده ها و جمع بندی و ارائه گزارش نهایی



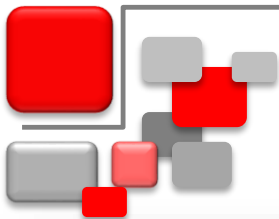
اکتشافات عمومی مس و طلا در ماهر آباد

۱. تهیه نقشه توپوگرافی و زمین شناسی-آلتراسیون در مقیاس ۱/۱۰۰۰ به وسعت ۱۰۵ هکتار
۲. برداشت ژئوفیزیک زمینی به سه روش IP/RS و مغناطیس سنجی به ترتیب به تعداد ۲۰۴۰ نقطه و ۱۰۷۰ نقطه
۳. احداث ۲۳۳۰ متر جاده دسترسی و ترمیم ۳۲۵۰ متر جاده های قدیمی در دو اندیس معدنها و زردآب
۴. حفاری و مغزه گیری از ۳ گمانه اکتشافی جمعاً به طول ۴۲۳/۴۰ متر
۵. برش مغزه ها و نمونه برداری از مغزه های استحصالی به تعداد ۱۸۷ نمونه
۶. آنالیز طلا و ۴۴ عنصر و ۴۵ نمونه جهت مطالعات XRD, صیقلی و مقطع نازک
۷. تجزیه و تحلیل داده های آماری و ارزیابی مقدماتی ذخیره

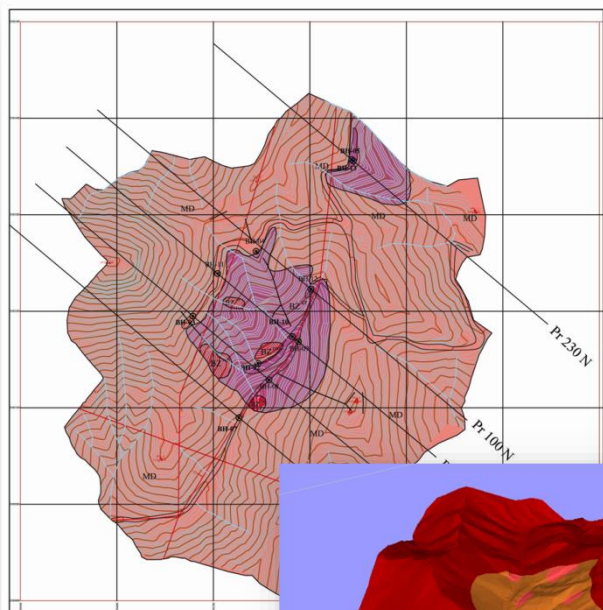


Client: Pars Kaneh Kish		DEPTH: 50.10				
COORDINATE: X= 680738 Z= 1471		FROM: 1.50 TO: 33.00 DIAMETER: 61.1				
SCALE: 1:100		DATE: STARTED: 13870204				
INCLINATION(DIP):		COMPLETED: 13870710				
LOGGED BY: [Signature]						
DEPTH (M)	INTERVAL (M)	LITHOLOGY	DESCRIPTION	STARTING BIT (mm)	STOPPING BIT (mm)	COMPONENT (g/cm ³)
16	16.75-16.70	16.75-16.70	30.90 40.00 1.242 1.0 723 669 144 144 1.00 0.00			
17	17.75-17.70	17.75-17.70	42.90 40.00 1.244 1.00 703 69 33 144 1.13 0.00			
18	18.75-18.70	18.75-18.70	48.90 40.00 1.245 1.00 683 200 443 144 1.07 0.00			
19	19.75-19.70	19.75-19.70	48.90 40.00 1.247 1.00 583 200 443 144 1.04 0.00			
20	20.75-20.70	20.75-20.70	50.00 40.00 1.249 1.00 583 200 443 144 1.02 0.00			
21	21.75-21.70	21.75-21.70	52.00 40.00 1.250 1.00 583 200 443 144 1.00 0.00			
22	22.75-22.70	22.75-22.70	53.00 40.00 1.251 1.00 583 200 443 144 0.98 0.00			
23	23.75-23.70	23.75-23.70	54.00 40.00 1.252 1.00 583 200 443 144 0.96 0.00			

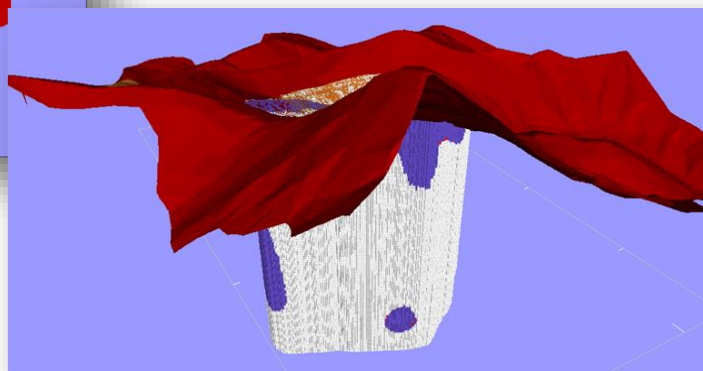
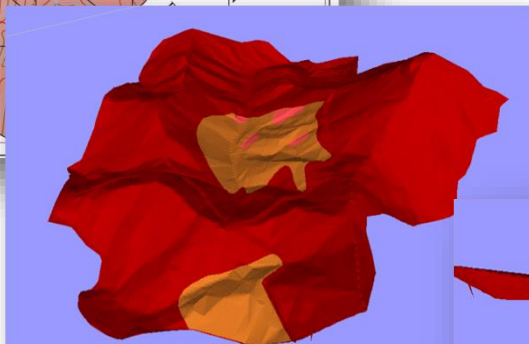




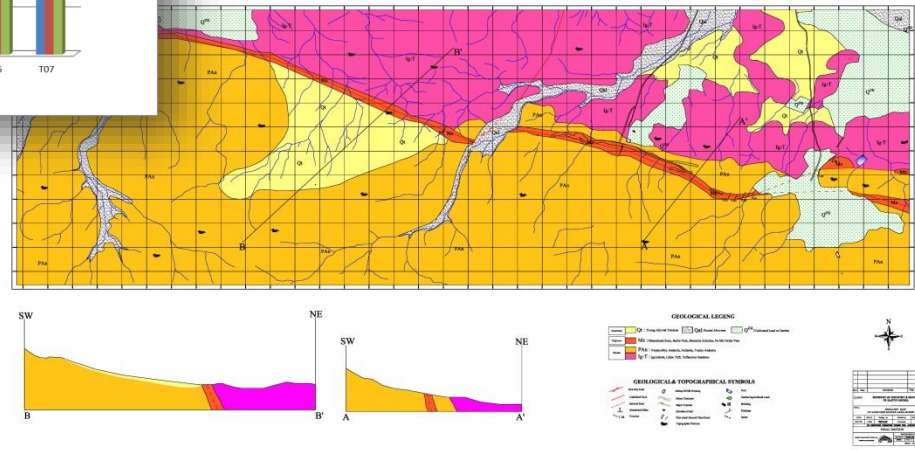
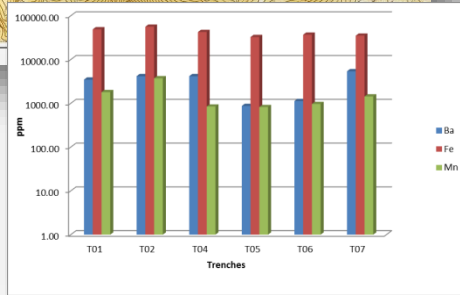
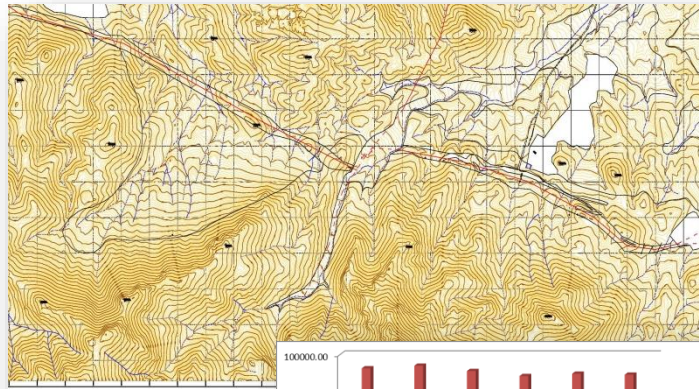
اکتشاف تفصیلی طلا در منطقه خونیک - خراسان جنوبی



۱. تهیه نقشه توپوگرافی و زمین شناسی در مقیاس ۱:۱۰۰۰ از محدوده
۲. طراحی و حفر ترانشه ، چاهک و نمونه برداری .
۳. تهیه نقشه مقاطع طولی ترانشه ها و چاهک ها در مقیاس ۱:۱۰۰ یا ۱:۲۰۰
۴. نمونه برداری از ترانشه ها و زونهای کانی سازی
۵. آماده سازی و آنالیز نمونه ها به روش ICP جذب اتمی
۶. تلفیق اطلاعات حاصل از داده های صحرایی و آزمایشگاهی و طراحی نقاط حفاری
۷. تخمین ذخیره ، مدل سازی سه بعدی ذخیره با استفاده از نرم افزار Data Mine
۸. مطالعات فرآوری در مقیاس آزمایشگاهی
۹. انجام مطالعات فنی اقتصادی اولیه و ارائه گزارش نهایی

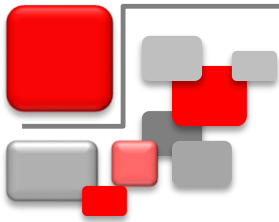


پی جویی و اکتشاف عناصر فلزی، باریت و منگنز آقچه مزار، استان قزوین

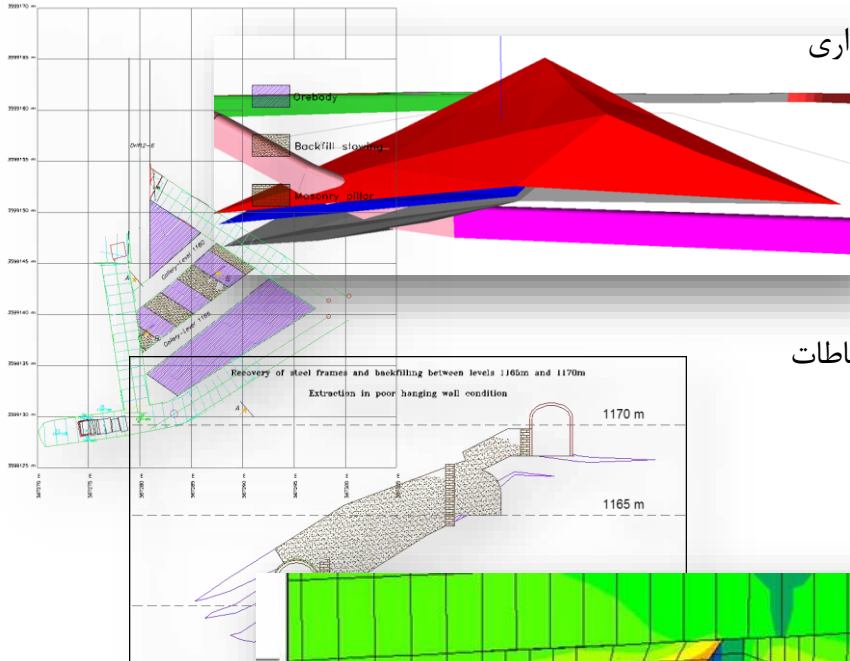


۱. جمع آوری و صحت سنجی اطلاعات و داده های موجود
۲. تهیه نقشه توپوگرافی در مقیاس ۱:۱۰۰۰ به وسعت ۴ کیلومتر مربع
۳. تهیه نقشه زمین شناسی در مقیاس ۱:۱۰۰۰ به مساحت ۴ کیلومتر مربع
۴. طراحی و حفر ترانشه و چاهک
۵. انجام عملیات میدانی (نمونه گیری سیستماتیک و آنالیز نمونه ها به روش ICP-44 و قال گذاری)
۶. پتروگرافی، مینرالوگرافی، انجام آنالیزهای آزمایشگاهی
۷. بررسی و تجزیه و تحلیل داده ها و برآورد کمیت (مقدار) و کیفیت (عیار) ذخایر و ارزیابی آن
۸. تعبیر و تفسیر داده ها و جمع بندی و ارایه گزارش نهایی

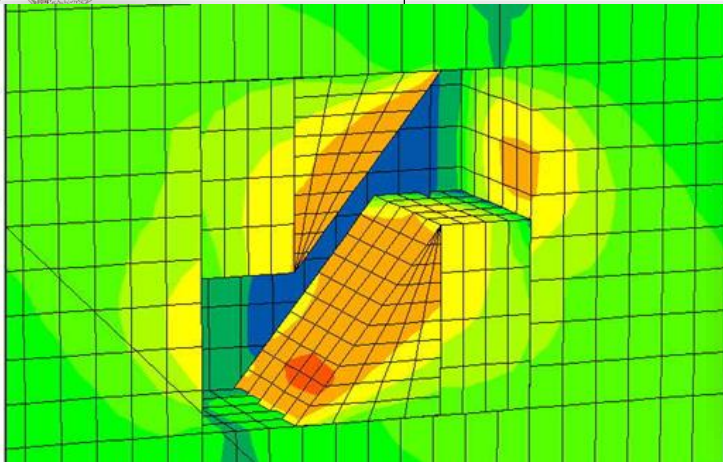




طراحی تفصیلی پروژه معدن زیرزمینی ساغند

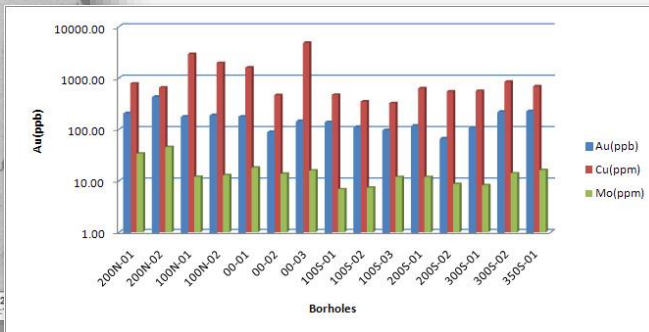
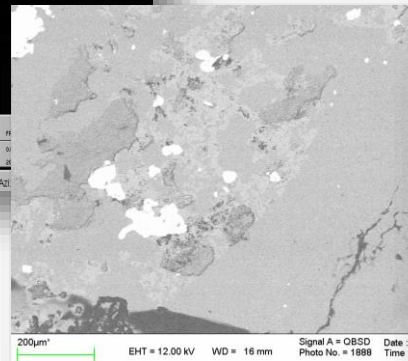
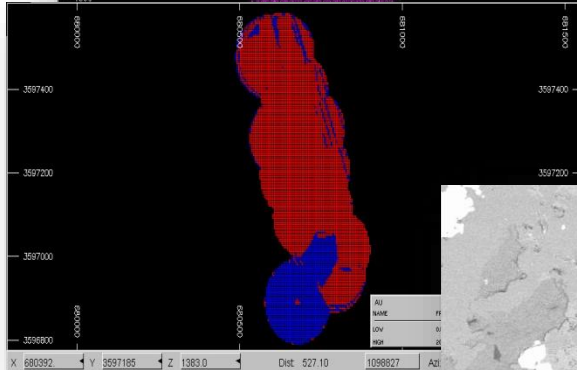
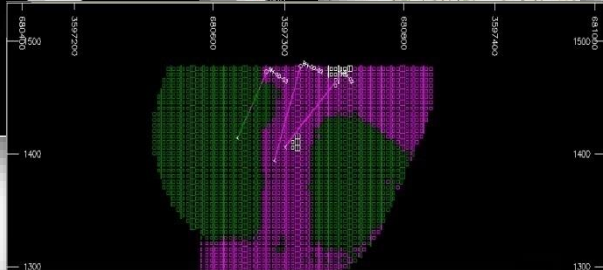
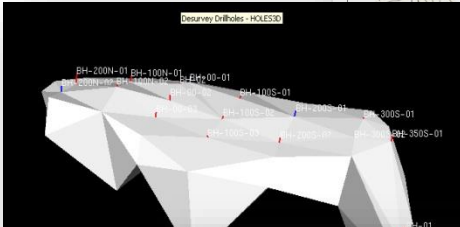


۱. ارزیابی، تکمیل و صحت گذاری اسناد پایه عملیات معدنکاری و تحلیل پایداری فضاهای زیرزمینی
۲. مدلسازی سه بعدی کانسار
۳. تدوین برنامه ریزی تولید
۴. طراحی کارگاههای استخراج
۵. طراحی الگوی چالزنی و آتشیاری هر یک از جبهه های کاری
۶. طراحی سیستم خدمات فنی، پشتیبانی و ترابری فضاهای زیرزمینی
۷. طراحی شبکه دوربین مدار بسته، سیستمهای صوتی، هشدار، ارتینگ، ارتباطات و مخابرات
۸. طراحی فضاها، تاسیسات سطحی، منابع قرضه و دیپوی کانسنگ
۹. تحلیل پایداری و طراحی سیستم نگهداری کلیه فضاهای زیرزمینی
۱۰. ارایه دستورالعملها و نقشه های اجرایی روش حفاری و سیستم نگهداری



اکتشاف تفصیلی مس و طلا در ماهر آباد

۱. طراحی تعداد ۱۵ گمانه در یک شبکه ۱۰۰*۱۰۰ متر
۲. احداث و تسطیح بیش از ۲۴۰۰ و ۴۰۰۰ متر جاده دسترسی
۳. احداث ۱۵ سکوی حفاری در ابعاد ۲۰*۲۰ متر
۴. انجام عملیات حفاری مغزه گیری بر اساس طرح تهیه شده جمعا به متر ۱۴۱۹/۱۰
۵. لاگینگ لیتولوژیکی- آلتراسیون و کانی شناسی مغزه ها به طول ۱۴۱۹/۱۰ متر
۶. برش مغزه ها و نمونه برداری به تعداد ۶۵۸ نمونه
۷. برداشت تعداد ۱۲۳ نمونه جهت مطالعات سنگ شناسی و کانه های فلزی
۸. آنالیز نمونه برای عناصر Au به روش Fire Assay و عناصر Cu, Mo به روش جذب اتمی
۹. تجزیه و تحلیل های آماری
۱۰. تهیه مدل سه بعدی کانسار و مدل بلوک بندی عیاری و تخمین و ارزیابی ذخیره با نرم افزار DataMine
۱۱. تهیه یک نمونه نماینده جهت تست فرآوری در مقیاس آزمایشگاهی
۱۲. انجام مطالعات فنی و اقتصادی با نرم افزار COMFAR III





Unit 3, No. 4, Azimi Nia Alley,
Nabovat(haft-e-Houz) Sq.,
1648885714, Tehran, Iran
Tel.: (+98 21) 77953317
Fax: (+98 21) 77950137

**Zamin
Fanavaran
Kavosh
Pooya
Consulting Engineers**